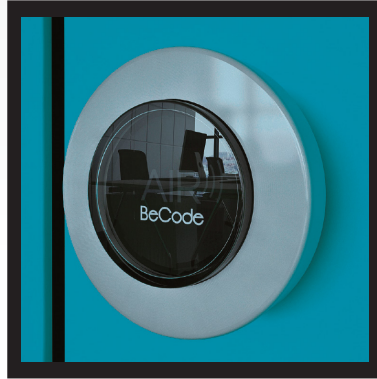




**BeCode**<sup>®</sup>  
KEYLESS LOCK SYSTEMS



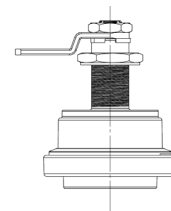
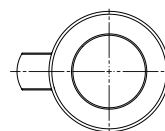
**AIR**)))  
BeCode

**AIR+**)))  
BeCode

# Bedienungsanleitung Instruction Manual AIR multi



CE



### /// Weitere Hinweise und Fehler-Diagnose///

#### Lagerung der RFID Karten:

- In fabrikneuem Zustand des BeCode AIR+ sollten die RFID Karten nicht in der Nähe gelagert werden, um unbeabsichtigtes Anlernen zu vermeiden.
- Die Karten selber können alle gemeinsam gelagert werden, sie beeinflussen sich nicht gegenseitig.
- Die Master Card (Generalschlüssel) sollte unbedingt sicher gelagert werden, z.B. im Safe.

#### Farbsignale (Blinken) des BeCode AIR+:

- **rotes Blinken beim Zuführen einer Karte:**  
BeCode AIR+ wurde mit einer anderen RFID Karte verschlossen.
- **grünes Blinken beim Zuführen einer Karte:**  
RFID Karte wurde erkannt, d.h. der BeCode AIR / AIR + verschließt oder öffnet.

#### Fehleranalyse:

Fehler	Maßnahmen
Motor arbeitet, aber Schloss verriegelt nicht	Prüfen, ob Washer richtig montiert ist. Im geschlossenen Zustand liegt der Washer am Anschlag an (siehe Einbauanleitung).
Rotes Blinken beim Zuführen einer Keycard	- Überprüfen ob die richtige Keycard dem richtigen Schloss zugeführt wird - Batterie des BeCodes wechseln.

### /// Additional instructions and error diagnosis ///

#### Proper storage of the RFID cards:

- Brand-new RFID cards should not be stored near the BeCode AIR+ in order to avoid any unintentional programming.
- The cards themselves may be stored together. They will not influence one another.
- The Master card should definitely be stored in a safe location, such as in a safe.

#### The BeCode AIR+'s colour signals (blinking):

- **Red blinking when introducing a card:**  
The BeCode AIR+ was locked with another RFID card.
- **Green blinking when introducing a card:**  
The RFID card was recognised, i.e. the BeCode AIR+ is locked or opened.

#### Error analysis:

Error	Actions
The motor works, but the lock doesn't close	Check the washer. Is it in the right position? (see in Installation Instructions)
Red blinking when introducing a keycard	- Check if it is the right keycard and the right lock - Change the battery of the BeCode.

**// Weitere Fehler- /Statusmeldungen: //**

<b>Fehlermeldungen/ Statusmeldung:</b>	<b>Signale:</b>	<b>Ursache:</b>
Beim zuführen einer angelernten Keycard. Schloss öffnet und blinkt 1 x GRÜN	●	Schloss öffnet
Beim zuführen einer angelernten Keycard. Schloß öffnet nicht.	● ● ● ● ●	Batterie leer
Dauerlicht ROT am Schloß	—————	Hardware Fehler
Rotes Blinken nach dem öffnen. Schloss öffnet und blinkt dabei 1 x GRÜN, nach 5 Sekunden blinkt das Schloss 2 x ROT	● 5s ● ●	Batteriewarnung
Nach dem Einlegen einer neuen Batterie funktionsbereit in 10 Sek.	● ● ● ● ●	System neu gestartet

**// Additional Error messages / Status messages: //**

<b>Error messages / Status messages:</b>	<b>Signals:</b>	<b>Cause:</b>
While supplying a programmed Keycard. Lock opens.	●	Lock opens
While supplying a programmed Keycard. Lock doesn't open.	● ● ● ● ●	Low battery
continuous red light at the lock	—————	Hardware fault
Red blinking after opening	● 5s ● ●	Battery warning
After inserting a new battery. Ready for use	● ● ● ● ●	System reboots

**// Batteriewechsel //**

**ACHTUNG:**

Verwenden Sie nur den Batterie-Typ CR2477.  
BeCode empfiehlt Batterien von namhaften Herstellern.

Beim Einsetzen der Batterie:

Minus-Pol zum Möbelstück hin einsetzen.  
Achten Sie darauf, den seitlichen Batterieclip beim Einlegen der Batterie nicht nach unten zu verbiegen.

**ACHTUNG GEFAHR !!!**

Verwenden Sie auf keinen Fall den Batterie-Typ CR2477N. Kurzschlussgefahr !

**// Replacing the battery //**

**ATTENTION:**

Use only battery type CR2477.  
BeCode recommends batteries from well-known manufacturers.

When replacing the battery:

Insert the negative pole facing the furniture. Make sure that the battery clip on the side is not bent down when inserting the battery.

**ATTENTION DANGER !!**

Never use battery type CR2477N.  
Danger of short circuit!

**/// Schritt-für-Schritt Anleitung ///**

Sie benötigen das blaue Entriegelungswerkzeug.  
Die beiden Stege zeigen in Benutzerrichtung.



Werkzeug auf die Schlossrückseite aufstecken



und in die vorgesehene Aussparung drücken.

Schlossrückseite festhalten und Werkzeug nach links drehen



das Werkzeug muss dabei eingerastet bleiben

Werkzeug entfernen

die Krone nach links drehen und entfernen



Mit dem Werkzeug in die markierte Vertiefung drücken

Batteriedeckel öffnen



leere Batterie entfernen

neue Batterie so einlegen, dass der Pluspol sichtbar ist

Batteriedeckel schließen

Krone positionieren und durch Rechtsdrehung bis zum Einrasten verschließen



**/// Step-by-step Instruction ///**

Have the blue removal tool ready.  
The two top frames must be against cabinet door

Clip the removal tool on backside of the lock

Push removal tool in the catching spot

Hold the black backside while turning removal tool anti-clockwise

keep removal tool in catching sport while turning

Detach removal tool from lock by pushing in cabinet direction

Turn the crown anti-clockwise until removal is possible

Look for the square cutout in the cap with a central dot

Push one of the side tops inside the cutout like shown

Swing open the battery cap

Remove the used battery

Put in the new battery so that you look at the positive terminal - Close the battery cap

Put the removed crown on the lock so that the position marks meet

Turn the crown clockwise until it catches

## EG Konformitätserklärung - Declaration of Conformity



### The representative

BeCode GmbH  
Nordstr. 53  
42781 Haan  
Tel.: +492129/37368-0

### Product

#### **BeCode AIR+**

BeCode declares that the radio equipment complies with the RoHS Directive 2011/65/EU and the essential requirements of Article 3 of the RE Directive 2014/53/EU, when used for intended purpose.

### Standards applied:

**EN 62368-1:2016-05**  
**ETSI EN 301 489-1:V2.1.1 (2017-02)**  
**ETSI EN 301 489-3:Draft V2.1.0 (2016-09)**

Haan, 11.11.2019  
\_\_\_\_\_  
Place, Date

Peter Bock , Matthias Blunck  
\_\_\_\_\_  
Name, Signature

This declaration attests to conformity with the named Directives but does not represent assurance of properties. The safety guidelines in the accompanying product documentation must be observed.